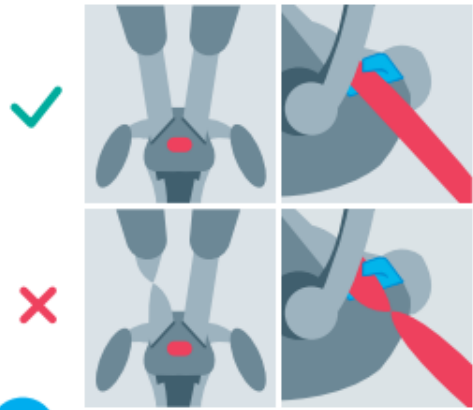


# 10

## dolog, amit ellenőrizsz utazás előtt

Egy jó autós gyerekülés csak akkor biztonságos, ha helyesen szereltük be. Először nézd meg tesztünket, amivel segítünk neked kiválasztani a legjobb ülést, majd olvasd el ezt a rövid útmutatót, melyben 10 dolgot mutatunk, amit mindenképp ellenőrizni kell indulás előtt, gyermeked biztonsága érdekében.



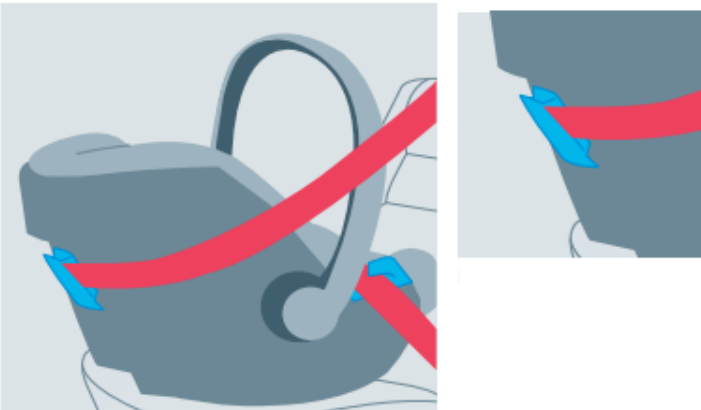
**1** A biztonsági öv megfelelően van becsatolva és sehol nincs megcsavarodva?

**2** Ha a babahordozó menetiránynak háttal van bekötve, akkor a fogója a használati utasításban megadott pozícióban van?



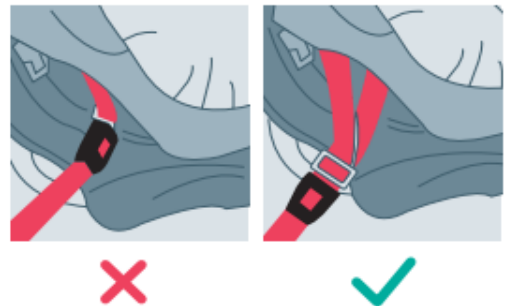
**3** A menetiránynak megegyezően rögzíthető gyerekülés egyenes és belesimul az autó ülésébe, az autós ülés fejtámlája pedig a használati utasításban megadott pozícióban van?

**4** Ha a gyerekülést biztonsági övvel kell rögzíteni, akkor az a pirossal, illetve kézzel jelölt részekon megy keresztül?



Pirossal a menetirány felé, kézzel a menetiránynak háttal néző ülések bekötési pontjait szokták jelölni. Ha ezeken a pontokon nem megy keresztül a biztonsági öv, akkor az ülés nem védi megfelelően a benne ülő gyereket.

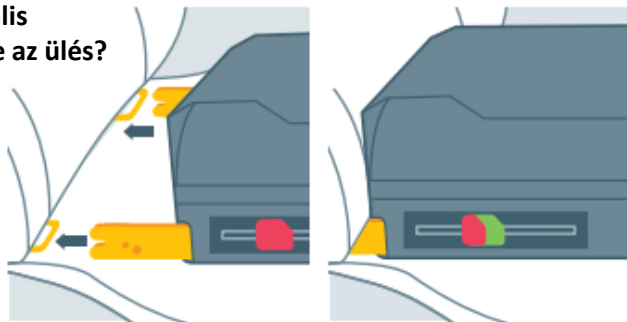
**5** A biztonsági öv csatja megfelelő helyen van?



Csak a biztonsági öv pántja érhet hozzá a gyerekülés keretéhez, mert ha a csat ér hozzá, az ütközéskor a biztonsági öv kicsatolását okozhatja.

## 6 Isofix rögzítésű gyerekülés esetén a vizuális rendszer jelzi, hogy helyesen van rögzítve az ülés?

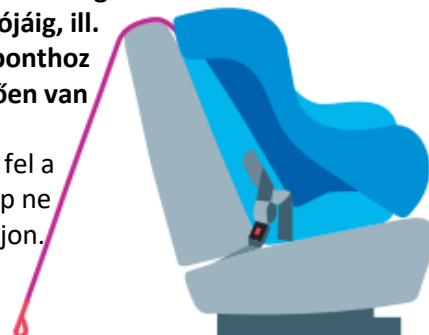
A vizuális rendszer segítségével úgy ellenőrizhetjük, hogy a gyerekülés megfelelően van beszerelve, hogy a mechanikus jelző pirosról zöldre vált. Nézd meg a használati utasításban, hogy a ti ülésetek esetében ez hogy néz ki.



## 7 Isofix rendszerű gyerekülés esetén a rögzítő talp biztonsági lába leér az autó padlójáig, ill. a harmadik rögzítési ponthoz (top tether) megfelelően van rögzítve az ülés?

A biztonsági láb miatt ne emelkedjen fel a babakocsi és figyeljünk, hogy a talp ne a padlóba épített tárolóra támaszkodjon.

A top tether csatlakozó pántját ne a poggyász rögzítését szolgáló kampókhoz rögzítsük.

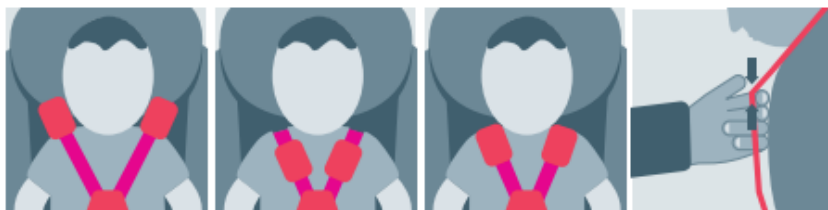


## 8 Levette a vastag ruhákat a gyerekről?



A vastag ruhák, például a bélelt télikabátok, a gyerekülés belső biztonsági övrendszerének hatékonyságát csökkenthetik, ezért mindenképp vedd le ezeket a gyerekről, mielőtt beülteted az ülésbe.

## 9 Kisebb gyerek esetében a biztonsági öv pántjának legfelső pontja a gyerek vállánál van, az öv sem túl szoros, sem túl laza?



## 10 Nagyobb gyerek esetében a mellkason és a csípő vonalán megy keresztül az autó biztonsági öve?

Az ülést is és a gyereket is az autó saját, hárompontos biztonsági övével kell rögzíteni. A keresztbe menő pántnak pont a vállon kell átmenni, nem szabad a nyakba vágjon vagy a karhoz érjen. A csípőnél lévő pánt pedig ne csússzon fel a hasra.